



KONE People Flow™ riešenie

- Najlepšie v oblasti eko-efektivity
- Jazdný komfort udávajúci smer v odvetví
- Design, ktorý získava ocenenie
- Komplexný servis podporujúci každý krok Vášho projektu

Názov projektu:

BD Komenského 26-28, Modra

Ponuka číslo:

0010326842--FRB-2020

Dátum:

15.06.2020

Vypracoval:

Martin Brutenič
VB Salesman

www.kone.com/sk

Tel:

Mobil:

Email:

martin.brutenic@kone.com

SLUŽBY MODRA, s. r. o.
Šúrska 5
90001 Modra

KONE s.r.o.
Galvaniho 7/B
821 04 Bratislava

Ponuka č. 0010326842--FRB-2020

Číslo kalkulácie: T-0003855690

Vážený obchodný partner,

ďakujeme Vám za pozvanie k účasti na výberovom konaní hore uvedeného projektu. Sme pyšní, že Vám môžeme ponúknuť riešenie výťahov patriacich do svetovej špičky. Riešenie spoločnosti KONE je založené na nasledujúcich základných princípoch:

Najlepší v oblasti eko-efektivity

- Spoločnosť KONE ponúka výťahy s najlepšou eko-efektivitou na trhu, ktoré znižujú celkové náklady prevádzkovateľa a minimalizujú dopady na životné prostredie.
- Naš novo vylepšený výťah KONE MonoSpace® je dokonca o ďalších 25% energeticky efektívnejší a triedu energetickej úspornosti A teraz ponúkame ako štandard.

Jazdný komfort a spoľahlivosť udávajúci smer v odvetví

- Spoločnosť KONE garantuje kvalitu každého inštalovaného zariadenia overením jazdného komfortu testom, pred odovzdaním výťahu - unikátny servis iba v KONE.
- Tichú a hladkú jazdu našich výťahov umožňuje kompletne renovovaný stroj KONE EcoDisc®, nové brzdy, výťahový systém a konštrukcia kabíny.

Design, ktorý získava ocenenie

- Spoločnosť KONE ponúka širokú kolekciu funkčných a vizuálne atraktívnych designov, navrhnutých našimi profesionálnymi návrhármi, ktorí za ne získali aj prestížne ocenenie.
- Máme najflexibilnejšiu a najšetrnejšiu ponuku interiérov kabín.

Komplexný servis podporujúci každý krok Vášho projektu

- Spoločnosť KONE ponúka profesionálne nástroje pre návrh a design šetriaci čas a náklady behom prípravných prác na Vašom projekte.
- Naša efektívna metóda montáže bez lešenia šetrí náklady, minimalizuje rušenie ďalších profesií a znižuje bezpečnostné riziká na stavbe.

Pokiaľ žiadate akúkoľvek ďalšiu informáciu alebo vysvetlenie, neváhajte nás kontaktovať.

S pozdravom

Martin Brutenič

CENTRÁLA KONE s. r. o. POBOČKY:

Galvaniho 7/B, Bratislava 821 04
tel.: 024 821 44 11
fax: 024 821 44 15

Celoštátny dispečing: 0850 111 667
e-mail: slovakia@kone.com

Medený Hámor 15, 974 77 Banská
Bystrica
tel.: 048 414 12 57, fax: 048 414 56
32

Čermelská 3, 040 01 Košice
tel./fax: 055 642 86 46

Vladimíra Clementisa 51, 917 01 Trnava
tel./fax: 033 550 14 28

Bytčická 16, 010 01 Žilina
tel./fax: 041 763 47 40

www.kone.sk

Certifikácia ISO 9001:2008
Nariadenie vlády č. 571/2001 Sb. (95/16/ES)



Obsah

1	TECHNICKÁ ŠPECIFIKÁCIA	3
2	ZHRNUTIE PONUKY	12
2.1	Cena	12
2.2	Legislatíva.....	12
2.3	Platobné podmienky	13
2.4	Záruka	13
3	NÁVRH HARMONOGRAMU DODÁVKY	14
4	INŠTALÁCIA.....	15
4.1	Včasná a bezpečná inštalácia.....	15
4.2	Základné požiadavky na stavebnú pripravenosť	15
4.3	Možnosť použitia výťahu počas stavby	15
5	ÚDRŽBA, SERVIS	16
6	ŽIVOTNÉ PROSTREDIE.....	17

1 TECHNICKÁ ŠPECIFIKÁCIA

Názov zariadenia	233 - NanoSpace R19.2-1
------------------	-------------------------

Porovnanie stávajúceho zariadenia s novým KONE riešením

	Stávajúce zariadenie	Nové KONE riešenie
Rok výroby		2022
Design		Design
Menovitá nosnosť	kg alebo osôb	480 kg, max 6 osôb (y)
Menovitá rýchlosť	m/s	1 m/s
Vnútorné rozmery kabíny	Šírka mm, hĺbka mm, výška mm	830 mm čistá šírka x 1600 mm čistá hĺbka x 2150 mm čistá výška
Typ dverí	Automatic	
Rozmery dverí	mm šírka x mm vnútorná výška	710 mm čistá šírka x 2000 mm čistá výška

Základné technické údaje

Produkt	1 x NanoSpace
Prevedenie	Osobný výťah pre prepravu osôb (trieda výťahu I), elektrický lanový s výťahovým strojom EcoDisc® (PowerDisc™) s plynulou reguláciou frekvenčným meničom
Menovitá nosnosť	480 kg, max 6 osôb (y)
Menovitá rýchlosť	1 m/s
Zdvih	16.59 m
Počet staníc	Výťah má celkom 7 staníc (e). 7 nástupisko má na hlavnej nástupnej strane (strana A). Hlavná stanica 1
Zohľadnené normy a predpisy	STN EN81-20 Bezpečnostné pravidlá na konštrukciu a montáž výťahov. Výťahy na prepravu osôb a nákladov. Časť 20: Osobné výťahy a nákladné výťahy s prístupom osôb [TYP_ELEV_STANDARD_EN81_21_REQ(1)]

Šachta

Rozmery šachty	1135 mm šírka x 2000 mm hĺbka
Výška priehlbne	900 mm
Horný prejazd	3085 mm
Vyhotovenie šachty	Betónová šachta zbavená debnenia .Montážne háky pre NEB (sada 3ks, nosnosť 20kN) - dodávka KONE vrátane montáže a certifikátu
Visual kit	Visual Kit, vonkajšie opláštenie kabíny do presklenej šachty (nie je súčasťou dodávky)

Mechanické komponenty

Vyrovňavacie závažia	Dve úzke vyrovnávacie závažia slúžia na vyrovnanie hmotnosti kabíny. Rámy vyrovnávacích závaží sú vybavené valivými vedeniami, ktoré bránia prenosu hluku. Dráhy pohybu vyvažovacích závaží musia končiť na rastle zemi - podchodné priestory pod vyrovnávacími závažiami (pod priehlbňou výťahovej šachty) nie sú povolené bez ďalších bezpečnostných opatrení.
Zachytávač na protiváhe	Nie
[H1 - TENDER SPECIFICATION_MECHANICAL COMPONENTS(LOW PIT OPTION)]	[TYP_LOW_PIT_OPTION(1)]

[H1 - TENDER SPECIFICATION_MECHANICAL COMPONENTS(LOW HEADROOM OPTION)] [TYP_LOW_HEADROOM_OPTION(1)]

Vodítka a príslušenstvo

Vodítka kabíny a vyvažovacieho závažia (neplatí pre produkt MaxiSpace™) sú špeciálne za studena ťahané profily opatrené zodpovedajúcimi kotevnými prvkami. Konzola vodítok sú pripevnené k betónovej stene alebo k KONE kotvám, ktoré sa inštalujú na stavbe.
Hmoždinky do steny
Rám kabíny SLG20

Nosné prostriedky

Nová hybridná technológia výťahu s kinematicky viazaným pohybom s revolučným systémom pohonu KONE Hybrid Hoisting™ kombinuje lanovú a pásovú technológiu v kompletne novej forme - pásy pohybujú výťahom a oceľové laná zaisťujú zavesenie výťahu.

Kabína

Vnútorne rozmery kabíny

830 mm čistá šírka x 1600 mm čistá hĺbka x 2150 mm čistá výška

Konštrukcia kabíny

Rám kabíny je skonštruovaný z ocele odolnej proti mechanickému namáhaniu a je vybavený certifikovanými zachytávačmi. Zvislý pohyb po vodidlách je umožnený klznými vodiacimi čelustami, ktoré sú vybavené samomazným zariadením. Steny kabíny sú vyrobené z kompozitného materiálu „honey-comb“. Pre prirodzené vetranie slúžia otvory v spodnej aj hornej časti kabíny. Kabína výťahu je navrhnutá ako neprechodná.

Vnútorne vybavenie



Dizajnová kolekcia KONE Mix & Match Vám ponúka najväčšiu slobodu v prispôbení vzhľadu kabíny výťahu Vašej budove a potrebám. Prevedenie interiéru je možné vybrať buď zo skupiny materiálov Standard alebo Premium.

Strop kabíny a osvetlenie



RL20 - Ring

[CEILINGMATERIAL(L209)]

Steny kabíny



Horizontálne panely
všetky steny: Asturias Satin (F), brúsená nerezovej
ocele
Počet panelov na stene C:4

Čelná stena kabíny



Asturias Satin (F), brúsená nerezová oceľ

Podlaha kabíny



Smoke Gray (RC20), guma

Zrkadlo



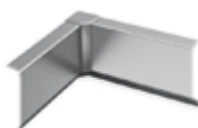
Zrkadlo (MR1)
PW/MH Čiastočná šírka/Stredná výška
Umiestnenie: na zadnej stene (strana C)

Madlo



Umiestnenie: na zadnej stene (strana C)
HR64, trubkový profil D38/zakulacené zakončenie
Asturias Satin (F), brúsená nerezová oceľ

Okopový plech



Asturias Satin (F), brúsená nerezová oceľ

Ovládacie a signalizačné prvky v kabíne



Typ: KSC286, LCD segmentovaný
 Čiastočná výška (PH)
 Materiál krycej dosky: Asturias Satin (F)
 Tlačidlá: hranatá (obrázok je ilustratívny, počet a rozmiestnenie tlačidiel závisí od konkrétnej konfigurácie)
 Podsvietenie tlačidiel: biela farba
 Reliéfne značenie s Braille znaky
 Zelené tlačidlo hlavnej stanice
 Ochranný krúžok alarmu
 Funkcia DCB - tlačidlo pre zatvorenie dverí
 Funkcia DOB O - tlačidlo pre otvorenie dverí
 Ďalšie možnosti:
 Funkcia PRC - prioritná voľba z Kanin (nie je súčasťou ponuky)
 Funkcia LOC - blokácia kabínových volieb (nie je súčasťou ponuky)
 Funkcia OSS C - prepínač pre mimo prevádzku v kabíne (nie je súčasťou ponuky)
 Funkcia OCL A - ovládanie osvetlenia v kabíne, automatické
 Funkcia GOC ET - akustický gong pri príchode, na kabíne, elektronický, 2x pre smer dole

Dvere

Rozmery dverí 710 mm čistá šírka x 2000 mm čistá výška

Typ dverí KES SLIM

Vyhotovenie 3C, štvorpanelové centrálné

Kabínové dvere



KES SLIM
 Asturias Satin (F), brúsená nerezová oceľ
 Aby sa zabránilo úrazu automaticky zatváranými dvermi, sú kabínové dvere vybavené obmedzovačom zatvárajúcej sily. Toto opatrenie tiež znižuje nebezpečenstvo poškodenia dverného systému alebo predmetu v priestore dverí

Typ prahu kabínových dverí - strana A C, prah s prechodovou lištou

Materiál prahu kabínových dverí A, extrudovaný hliník

Šachtové dvere



Asturias Satin (F), brúsená nerezová oceľ
 Bez požiarnej odolnosti
 Kotvenie dverí na T-skrutky do C-profilov (H). Pozn
 C-profily nie sú súčasťou dodávky KONE.
 [TS_DOORS(LDO_DIM_A)]

Číslo nástupiska	Značenie	Prevedenie dverí	Požiarne odolnosť
------------------	----------	------------------	-------------------

7	6	Asturias Satin (F), brúsená nerezová oceľ	Bez požiarnej odolnosti
6	5	Asturias Satin (F), brúsená nerezová oceľ	Bez požiarnej odolnosti
5	4	Asturias Satin (F), brúsená nerezová oceľ	Bez požiarnej odolnosti
4	3	Asturias Satin (F), brúsená nerezová oceľ	Bez požiarnej odolnosti
3	2	Asturias Satin (F), brúsená nerezová oceľ	Bez požiarnej odolnosti
2	1	Asturias Satin (F), brúsená nerezová oceľ	Bez požiarnej odolnosti
1	P	Asturias Satin (F), brúsená nerezová oceľ	Bez požiarnej odolnosti

Typ prahu šachtových dverí L1, prah s prechodovou lištou (šírka 92 mm), v šachte

Materiál prahu šachtových dverí Extrudovaný hliníkový profil (štandardne bez povrchového ošetrenia)

Ovládacie a signalizačné prvky v nástupiskách



Privolávač v nástupisku:

Typ privolávača: KSL286 (obrázok je ilustratívny, osadenie tlačidlami príp. kľíčky závisí na konkrétnej výbave výťahu)

KSK280

V každej stanici je osadená privolávacia jednotka, ktorá je vybavená 1 tlačidlom.

Materiál krycej dosky: Asturias Satin (F), brúsená nerezová oceľ

Podsvietenie tlačidiel: biela farba

Signalizácia v nástupisku:

Žiadny

Dodatočné voľby:

Funkcia PRL L - prioritná voľba v nástupisku (nie je súčasťou ponuky)

Funkcia OSS L - prepínač pre mimo prevádzku v nástupisku (nie je súčasťou ponuky)

Funkcia LOL - blokácia privolania v nástupisku (nie je súčasťou ponuky)

Funkcia HEL - núdzová jazda v nástupiskách pre nemocnice (nie je súčasťou ponuky)

Funkcia OSI - indikácia stavu mimo prevádzky (nie je súčasťou ponuky)

Kľúčkový prepínač, typ pol-cylindrická vložka

Doplňky systému riadenia výťahu

Funkcia ABE C - zvonček alarmu na streche kabíny

Funkcia ACL B - automatické dorovnávanie polohy kabíny v stanici

Funkcia ACU F - hlásič poschodí. Hlasový modul umiestnený v ovládacom paneli kabíny

Funkcia ADO - pred-otváranie dverí (nie je súčasťou ponuky)

Funkcia BLF - kontrola naplnenia kabíny

Funkcia BMV - regeneratívny systém pohonu (nie je súčasťou ponuky)
 Ukazovateľ polohy v kabíne s grafickým displejom
 Funkcia CCTV - kamera v kabíne (nie je súčasťou ponuky)
 KONE E-Link nie je súčasťou ponuky
 Funkcia EBD - batériový dojazd (nie je súčasťou ponuky)
 Funkcia EMH O - núdzový STOP v šachte s jedným bezpečnostným spínačom
 Funkcia EPD - príprava na pripojenie núdzového zdroja (nie je súčasťou ponuky)
 Funkcia FID SO - detekcia požiaru, manuálny spínač, dvere otvorené
 Funkcia FPD - požiarne ochrana dverí (nie je súčasťou ponuky)
 Funkcia FRD - požiarne jazda (nie je súčasťou ponuky)
 Funkcia ISE M - núdzový intercom medzi kabínou a rozvádzačom výťahu
 Funkcia ISM E - núdzový intercom pre údržbu (nie je súčasťou ponuky)
 Funkcia KRM - Obojsmerné komunikačné zariadenie v kabíne výťahov
 Funkcia KRM GSM - obojsmerné komunikačné zariadenie v kabíne výťahov, digitálna linka
 Funkcia LCC - časové oneskorenie súčasného privolania oboch smerov z jedného podlažia (nie je súčasťou ponuky)
 Funkcia LIL - príprava v rozvádzači výťahu na diaľkové sledovanie základnej prevádzky výťahu (nie je súčasťou ponuky)
 Funkcia LOA MO - zámok automatických dverí, mechanický zámok so zariadením núdzového otvorenia
 Funkcia LSC - príprava pre reproduktor v kabíne (nie je súčasťou ponuky)
 Funkcia SHL SK - osvetlenie šachty výťahu, vypínač a istenie v rozvádzači, vypínač v priehlbine.
 Funkcia SSA RTE - bezpečnostné zariadenie pre znížený hornej prejazd, podľa EN81-21
 Funkcia STE P - plastová korýtka
 Funkcia WSC O - príprava na zapojenie snímača prítomnosti vody v priehlbine, odstavenie výťahu z prevádzky a zaparkovanie v hlavnej stanici (pozn. hlavná stanica nesmie byť dolnej alebo hornej stanice, snímač nie je súčasťou dodávky výťahu).
 Funkcia THD - filter elektromagnetického odrušenia podľa STN EN12015 Standard

Pohon

Špecifikácie pohonu	KONE NanoSpace™ využíva novú, kompaktnjšiu a vysoko spoľahlivú pohonnú jednotku KONE EcoReel™. Tento trojfázový synchronný motor využíva rovnakú energeticky efektívnu technológiu, ako už úspešný KONE EcoDisc®, ale navyše s ešte kompaktnjším designom. Nová elektromagnetická dvojčelustová brzda garantuje bezpečnú a tichú jazdu.
Výkon motora	5.2 kW
Menovitý prúd	10.1 A(neobsahuje rezervu 4 - 10 A na osvetlenie šachty a kabíny, konkrétna hodnota je uvedená na DV)
Záberový prúd	11.9 A(neobsahuje rezervu 4 - 10 A na osvetlenie šachty a kabíny, konkrétna hodnota je uvedená na DV)

[H1 - TENDER
SPECIFICATION_MAC
HINERY(NOMINAL
SUPPLY CURRENT
WITH SHAFT)]

11.1 A

[H1 - TENDER
SPECIFICATION_MAC
HINERY(STARTING
SUPPLY CURRENT
WITH SHAFT)]

12.9 A

[H1 - TENDER
SPECIFICATION_MAC
HINERY(MAIN
FUSES)]

16 A

Prívod prúdu k
pohonu

3 x 400 V, 50 Hz

Prívod prúdu pre
osvetlenie kabíny

230 V, 50 Hz

Umiestnenie pohonu

KONE NanoSpace™ využíva novú, kompaktniejšiu a vysoko spoľahlivú pohonnú jednotku KONE EcoReel™. Tento trojfázový synchronný motor využíva rovnakú energeticky efektívnu technológiu, ako už úspešný KONE EcoDisc®, ale navyše ešte kompaktniejším designom. Nová elektromagnetická dvojčelust'ová brzda garantuje bezpečnú a tichú jazdu.

Riadiaci systém

Princíp riadiaceho
systému

Jednosmerný zber DC Riadiaci systém s 1 výťahom (Simplex)

Servisné panel MAP
pre údržbu a núdzové
vyslobodenie

Spodné nástupisko [MAP_PLACEMENT_FLOOR(1)]
Ovládacie prvky určené na údržbu výťahu a prípadný vyslobodzovací zásah sú umiestnené v hornej stanici. Servisný panel MAP je uzamknutý a prístup má iba oprávnená osoba. Prístup k servisnému panelu musí byť umožnený kedykoľvek počas celej prevádzkovej doby výťahu.
Servisné panel Wall MAP je umiestnený na povrchu steny v nástupisku (pozn. v prípade výťahu KONE EcoSpace® je dodávaný servisný panel typu ReCab)
Materiál prevedenia MAP: Asturias Satin (F), brúsená nerezová oceľ

Systém núdzového volania

Obojsmerný
komunikátor

Vďaka nášmu obojsmernému komunikátoru, bude Váš výťah vždy v stave pohotovosti pre núdzové volanie. Hlasové spojenie na KONE Service Centre je aktivované stlačením tlačidla, a to 24 hodín denne a 7 dní v týždni. Nejedná sa len o zákonnú požiadavku pre novo inštalované výťahy, ale účelom je aj poskytnutie tej najlepšej asistencie v prípade poruchy výťahu.

Proces núdzového volania

Jedným stlačením tlačidla Alarm môže užívateľ, ktorý uviazol v kabíne výťahu zavolať operačné servisné centrum, kde sa automaticky zobrazí núdzové volanie a údaje o výťahu. Pomocou sady handsfree zostanú naši psychológom zaškolení pracovníci v kontakte s uviaznutou osobou a budú ju informovať o tom, aké opatrenia sa vykonávajú. Súčasne sa rozbehne vyslobodzovací zásah. Akonáhle dorazí na miesto asistencie, podnikne ďalšie nevyhnutné kroky. Všetky prichádzajúce hovory do servisného strediska KONE sa okamžite zaznamenávajú a v závislosti na dohode je o záležitosti telefonicky alebo písomne informovaná aj osoba zodpovedná za výťah.

2 ZHRNUTIE PONUKY

2.1 Cena

Ponúknuté riešenie KONE obsahuje návrh, výrobu, dodávku a inštaláciu nasledujúcich zariadení. Okrem technickej špecifikácie by sme radi vyzdvihli kľúčové body uvedené nižšie:

Názov zariadenia	Riešenie	Nosnosť	Rýchlosť	Jednotková cena
233 - NanoSpace R19.2-1	1 x NanoSpace Celkový počet staníc a nástupísk	480 kg, max 6 osôb (y)	1 m/s	37 500,00 €

Zahrnutá lokálna výbava
Likvidácia odpadov
Skúšobné záväzcie
Technická dokumentácia výťahu (1 ks)
TUV (1353) Inšpekčná skúška

Základná cena	39 490,00 €
Zľava 5,04 %	1 990,00 €
Celková cena bez DPH	37 500,00 €
DPH (20%)	€
Celková cena s DPH	€

Kalkulácia je založená na obsahu špecifikovanom v základnej časti ponuky a dodatkoch, ktoré sú jej neoddeliteľnou súčasťou.

2.2 Legislatíva

Navrhované riešenie zodpovedá Vašej špecifikácii, nasledujúcim zákonom, nariadením vlády a normám:

NV 235/2015 Z. z. v platnom znení, o uvádzaní výťahov na trh a sprístupňovaní bezpečnostných častí do výťahov na trhu (zodpovedá Smernici 2014/33/EU).

NV 194/2005 Z. z. v platnom znení, o elektromagnetickej kompatibilite (zodpovedá Smernici 2004/108/ES)

NV 436/2008 Z. z. v platnom znení, ktorým sa ustanovujú podrobnosti o technických požiadavkách a postupoch posudzovania zhody na strojové zariadenia.

STN EN 81–20 v platnom znení, Bezpečnostné pravidlá na konštrukciu a montáž výťahov.

STN EN 81-28 v platnom znení, Bezpečnostné pravidlá na konštrukciu a montáž výťahov. Výťahy na prepravu osôb a tovaru. Časť 28: Diaľková signalizácia núdzového stavu v osobných výťahoch a v nákladných výťahoch s prístupom osôb

STN EN 12015 v platnom znení, Elektromagnetická kompatibilita. Súbor noriem na výrobky pre výťahy, pohyblivé schody a pohyblivé chodníky. Vyžarovanie

STN EN 12016+A1 v platnom znení, Elektromagnetická kompatibilita. Skupina noriem na výrobky pre výťahy, pohyblivé schody a pohyblivé chodníky. Odolnosť

Vyhláška 549/2007, ktorou sa ustanovujú podrobnosti o prípustných hodnotách hluku, infrazvuku a vibrácií a o požiadavkách na objektivizáciu hluku, infrazvuku a vibrácií v životnom prostredí.

Prostredie v šachte a v nástupiskách:

Normálne podľa STN 33 2000-5-51, Elektrické inštalácie budov. Časť 5-51: Výber a stavba elektrických zariadení. Spoločné pravidlá, tabuľka 51A, s ohľadom na STN EN 81-20 (požadovaná teplota + 5° až + 40°), vetranie podľa STN EN 81-20

2.3 Platobné podmienky

Predajná cena je platná za nasledujúcich platobných podmienok:

60% Po uzatvorení zmluvy o dielo bude vystavená 1. zálohová faktúra, ktorej splatnosť bude stanovená v závislosti na požadovanom termíne realizácie, od ktorého sa odvíja potrebný termín zahájenia výroby výťahu. Úhrada tejto platby je podmienkou zahájenia výroby.

30% Po ukončení výroby a po dodaní výťahu na stavbu alebo do externého skladu KONE s.r.o. bude vystavená 2. zálohová faktúra. Úhrada tejto platby je podmienkou pre odovzdanie výťahu (diela) objednávateľovi.

10% Po ukončení montáže výťahu a jeho odovzdaní objednávateľovi bude vystavený konečný daňový doklad na zostávajúcu časť ceny diela s vyúčtovaním DPH v zákonnej výške.

Doba splatnosti 1. a 2. faktúry bude stanovená v zmluve o dielo v návaznosti na harmonogram realizácie projektu, splatnosť konečného daňového dokladu je 14 dní odo dňa vystavenia.

Konkrétna podoba platobných podmienok bude v prípade realizácie upresnená v zmluve o dielo.

2.4 Záruka

Záručná doba je 5 rokov od uvedenia zariadenia (výťahu) na trh. Platí za predpokladu, že bude so spoločnosťou KONE s.r.o. uzatvorená servisná zmluva platná minimálne po dobu záruky. V opačnom prípade je záruka poskytnutá objednávateľovi v dĺžke trvania 24 mesiacov od uvedenia na trh.

Dodávka výťahov sa bude riadiť Podmienkami pre dodávku a montáž výťahov, ktoré sú prílohou tejto ponuky. Všetky dodatočné podmienky iných strán, napr. priložené k objednávke, nebudú brané do úvahy.

Všetky obrázky a fotografie použité v tejto ponuke majú informačný charakter a sú ilustratívne.

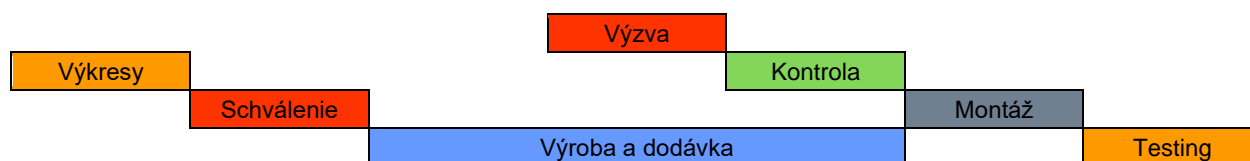
Táto ponuka je platná 90 dní odo dňa vyhotovenia.

3 NÁVRH HARMONOGRAMU DODÁVKY

Riadne naplánovanie projektu a harmonogram prác umožňuje hladkú a včasnú montáž výťahu.

Na základe informácií, ktoré sú nám k dispozícii vo fáze ponuky, navrhujeme nasledujúci program:

Zhotovenie výkresov	2 týždne	Projektová dokumentácia bude pre Vás pripravená počas 2 týždňov.
Odsúhlasenie výkresov	2 týždne	Firma KONE s Vami dohodne termín pre zahrnutie komentárov alebo zmien k dispozičným výkresom. Odsúhlasenie výkresov a vykonanie znamená písomné oznámenie firme KONE, že výkresy sú plne schválené a že je možné začať výrobu. Vyhotovenie výťahu a vzhľad interiéru musia byť dohodnuté súčasne počas schvaľovania výkresov, pred začatím výroby.
Výroba a dodanie	10 týždňov	Po odsúhlasení dispozičných výkresov, obchodno-technickej špecifikácie výťahu a úhrady 1. zálohovej faktúry, bude treba pre výrobu zariadenia 10 týždňov.
Výzva k začatiu montáže a kontrola stavebnej pripravenosti	6 týždňov	6 týždňov pred začatím montáže výťahu Vás firma KONE vyzve ku kontrole stavebnej pripravenosti šachty. Výťahová šachta musí byť v súlade s dispozičnými výkresmi a ostatnými dohodnutými požiadavkami. Stavebná pripravenosť musí byť dokončená najneskôr k termínu začatia montáže.
Montáž	4 týždne	Len za predpokladu, že stavenisko prešlo inšpekciou podľa podkladov spoločnosti KONE bez nedostatkov, môže sa začať montáž výťahu. Doba montáže je uvedená na jeden výťah. Poznámka: Doba montáže závisí na konkrétnej špecifikácii výťahu.
Skúšky a uvedenie do prevádzky	1 týždeň	Pre odskúšanie a uvedenie výťahu do prevádzky musí byť vykonaná revízia prívodu el. prúdu, fungujúce telefonické spojenie (pevná linka alebo GSM brána).



Prípravné práce, výroba a následná montáž sa začnú po splnení nasledujúcich bodov:

1. Je odsúhlasená a podpísaná obchodno-technická špecifikácia, vychádzajúca z tejto ponuky;
2. Boli vzájomne dohodnuté termíny dodávky a jej kľúčové míľniky;
3. Boli nám poskytnuté všetky potrebné informácie a podklady pre spracovanie dispozičných výkresov;
4. Dostali sme prvú platbu.

Naša ponuka predpokladá, že všetky výťahové šachty budú odovzdané včas podľa uvedených termínov. Akákoľvek odchýlka od týchto termínov bude považovaná za zmenu podmienok zmluvy a spoločnosť KONE bude oprávnená vyžadovať uhradenie prípadných nákladov na takú zmenu vrátane nákladov na dodatočnú pracovnú silu či skladovanie. V prípade, že do uvedeného harmonogramu zasiahnu štátne sviatky, úmerne sa o túto dobu termíny predlžujú. Naša ponuka je kalkulovaná s predpokladom, že všetky práce budú vykonávané v rámci bežných pracovných dní.

V prípade požiadavky na úpravu tohto harmonogramu prosím kontaktujte zodpovedného zástupcu

spoločnosti KONE.

4 INŠTALÁCIA

4.1 Včasná a bezpečná inštalácia

- Unikátny systém montáže bez lešenia, ponúkajúci bezkonkurenčné časové úspory.
- Minimálne obmedzenie ostatných profesií vzhľadom na inštaláciu výťahu v šachte.
- Štandardné komponenty výťahu potrebné pre inštaláciu sú dodané na stavbu ako kompletný balík.
- Prísne kritériá kvality pre každú fázu inštalácie - zaistenie princípu "vždy na prvý raz správne".
- Maximálna bezpečnosť na stavbe vďaka pravidelným školeniam, kontrolám stavby, inštalačným preukazom bezpečnosti a osvedčeným inštalačným metódam.
- Eko-efektívne inštalačné procesy maximalizujúce recykláciu odpadu a minimalizujúce použitie rozpúšťadiel.
- Dodávka materiálu a prízjazd montážnych technikov na stavbu podľa vopred odsúhlaseného harmonogramu.
- Skúsený vedúci montér koordinujúci celý montážny proces od začiatku až do konca.
- Hĺbkové testovanie jazdného komfortu každého výťahu pred odovzdaním - unikátny servis iba v KONE.

4.2 Základné požiadavky na stavebnú pripravenosť

Pred začatím prác, objednávateľ zabezpečí splnenie nasledujúcich podmienok tak, aby sa dodržal odsúhlasený harmonogram prác a bezpečnosť na stavbe:

1. Práce sú vykonávané počas štandardnej pracovnej doby a bez obmedzenia na hluk.
2. Šachta výťahu a pracovné priestory sú riadne osvetlené a je zabezpečený prívod elektrickej energie.
3. Je zabezpečené skladovanie materiálu, sociálne zariadenie pre montérov a strojovňa je uzamykateľná.
4. Prístup do budovy a pracovných priestorov je bezpečný a bez obmedzenia.
5. Montážne oká v strope šachty sú zodpovedajúce pre požadovanú únosnosť a zachytávače sú funkčné.
6. V šachte ani v strojovni sa nenachádza nebezpečný materiál alebo odpad.
7. Šachta je nadimenzovaná na základe predpísaných zaťažení, spôsobu kotvenia a je bez rizika vody v priehlbni.
8. Prípadné úpravy pre prístup na prízemí budovy zaisťujú zákazník.
9. Všetky stavebné povolenie pre plánované práce sú vybavené, rovnako tak aj núdzové postupy.

Pre bližšie informácie vid' Príloha č.1 - Stavebná pripravenosť.

4.3 Možnosť použitia výťahu počas stavby

Firma KONE Vám ponúka možnosť využívať výťah po jeho dokončení a odovzdaní objednávateľovi pre potreby pokračujúcej stavby. Výhoda tejto možnosti je v efektívnejšom pohybe ľudí a materiálu počas výstavby, ktorá zníži celkové náklady a skráti dobu potrebnú pre dokončenie. Pre ďalšie informácie a spracovanie ponuky na používanie výťahu nás neváhajte kontaktovať.

5 ÚDRŽBA, SERVIS

V rámci konceptu KONE Care™ Vám môžeme ponúknuť niekoľko balíčkov servisných činností, ktoré boli navrhnuté na ponúknuté riešenie. Pre zaistenie bezproblémového chodu zariadenia, jeho dlhodobú spoľahlivosť a úspornú prevádzku odporúčame, aby na tieto činnosti bola uzatvorená zmluva so spoločnosťou KONE.

Celkom Vám ponúkame 3 hlavné typy KONE Care™ riešení, z ktorých si vyberiete to, ktoré bude najviac vyhovovať Vaším potrebám. Každé z nich je možné rozšíriť o ďalšie servisné činnosti z nášho portfólia.

Návrh servisnej zmluvy nájdete v prílohe tejto ponuky.

6 ŽIVOTNÉ PROSTREDIE

Firma KONE je priekopníkom ekologickej efektivity výťahového priemyslu. Počas niekoľkých dekád firma KONE viedla a vytvárala inovačné riešenia, ktoré napomohli výrazne znížiť energetickú spotrebu budov.

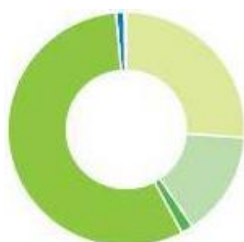
Výsledky skúmania životnosti výťahov firmy KONE ukazujú, že najväčší dopad na životné prostredie pochádza pri výťahoch z použitej elektriny pri prevádzke výťahov. Preto je hlavným záujmom firmy KONE systematické znižovanie spotreby energie na svojich výťahoch, pri uvedení každého nového produktu na trh. Výťahy sa skladajú prevažne z kovov, a viac ako 90% týchto materiálov je recyklovateľných.

Podpora ekologických stavieb vďaka meraniu a výpočtom energie.

Výťahy KONE MonoSpace dosiahli výbornú energetickú efektívitu kategórie A v hodnoteniach meraných nezávislými tretími stranami. Spoločnosť KONE sa ďalej zameriava na prebiehajúci vývoj štandardov, ako ISO/DIS 25745, Energetická náročnosť výťahov a eskalátorov, ktoré budú definovať globálne schválené kritériá meraní a porovnaní rozdielnych technológií a produktov z hľadiska energetickej spotreby.

KONE vyvinulo nástroje na odhadnutie spotreby energie podľa potreby a riešenia už v úvodnej fáze každého projektu. Tieto nástroje zvlášť pomáhajú zákazníkom, pracujúcich na projektoch certifikovaných ekologických stavieb, napr. LEED, BREEAM. KONE sleduje posledné trendy vo výstavbe ekologických budov, pretože sa angažuje v združeníach pre ekologické stavby po celom svete.

Dopady na životné prostredie počas životnosti typického výťahu firmy KONE.*



- 26.2% Výroba surovín
- 14.3% Výroba komponentov
- 1.9% Doprava na miesto určenia
- 56.2% Používanie
- 1.2% Údržba
- 0.3% Koniec životnosti

*Táto analýza je určená pre výťah KONE MonoSpace® Standard s menovitou nosnosťou 630 kg, 150.000 štartov za rok, zdvihom zodpovedajúcim 5 podlažiam a s životnosťou výťahu 25 rokov.

Štyri možné spôsoby zníženia energetickej spotreby výťahu

Energetická spotreba výťahu môže byť znížená zavedením energetickejšieho a efektívnejšieho ovládania výťahu účinným spôsobom.

1. Účinný výťahový stroj

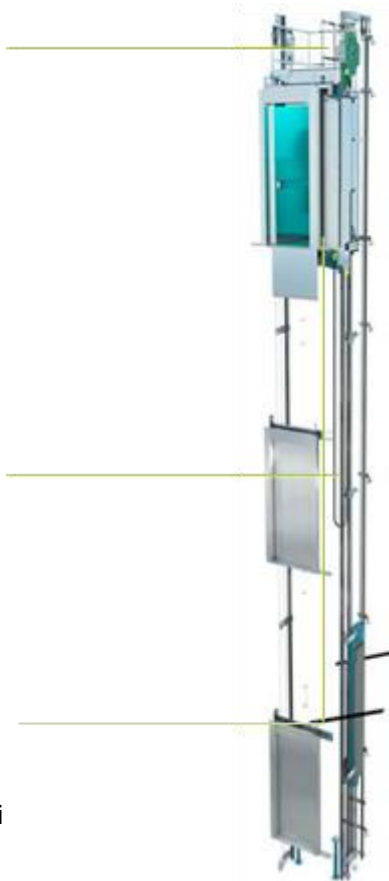
V porovnaní s pohonom KONE EcoDisc® sú energeticky náročné jednosmerné bezprevodové a prevodové výťahové stroje zastarané. Tento synchronný výťahový stroj s permanentným magnetom spoločne s vektorovo riadeným systémom pohonu a regeneratívnymi možnosťami predstavuje najvyššiu celkovú účinnosť a minimalizuje mechanické aj elektrické straty. Výťahový stroj KONE EcoDisc® neobsahuje žiadny olej.

2. Regenerácia energie

Keď kabína schádza pri veľkom zaťažení (alebo ide nahor pri nízkom zaťažení), získava potenciálnu energiu. Regeneratívny pohon využije túto energiu, čím môže ušetriť až 20% celkovo spotrebovanej energie.

3. Energeticky úsporné osvetlenie kabíny

Výťahy KONE sú vybavené modernými fluorescenčnými osvetľovacími trubicami alebo LED svetlami, ktoré vydržia až 10 x dlhšie a spotrebujú o 80% menej energie, ako bežné osvetľovacie telesá



4. Energeticky účinný stand-by režim

Automatické ovládanie osvetlenia kabíny vypne svetlo, keď je kabína v pokoji a opäť ho zapne v momente zaregistrovania voľby.

Prívod k pohonu je nastavený na kľudový režim, keď nie je pohon v činnosti.

Pokiaľ nie sú signalizačné dipteje v činnosti, stmavia sa. Ak nie je výťah v činnosti, ventilátor sa vypne.

Ovládanie osvetlenia chodby pred výťahom automaticky nastaví osvetlenie v cieľovom poschodí.

Milníky KONE vo vývoji ekologickej efektivity

- 1987: KONE predstavuje V3F frekvenčný menič zlepšujúci prevádzkové vlastnosti výťahu.
- 1991: KONE je prvá spoločnosť, ktorá používa na svojich výťahoch regeneratívny pohon.
- 1996: KONE vynachádza a uvádza prvý bezstrojovňový výťah, KONE MonoSpace®, umožňujúci až 70 % úspory energie v porovnaní s komerčnou technológiou.
- 2005: KONE MonoSpace® je prvý výťah, ktorý obsahuje diódové osvetlenie ako štandardný prvok.
- 2006: KONE odhalilo koncept výťahov fungujúcich na solárnu energiu.
- 2009: KONE uvádza vysoko účinné regeneratívne pohony pre celú výrobnú radu.
- 2010: Výťah KONE MonoSpace® Standard dosahuje energetickú klasifikáciu triedy A podľa smernice VDI.
- 2011: Výťahy KONE v 5 "net-zero energy" budovách v Európe a Severnej Amerike.
- 2011: KONE MonoSpace® Special a KONE Double Deck dosahujú energetickú klasifikáciu triedy A podľa smernice VDI.
- 2012: KONE uvádza kompletne renovovaný a ešte viac energeticky efektívny stroj KONE EcoDisc pre všetky typy svojich výťahov.
- 2013: Svetový unikát ultraľahkého lana s jadrom z uhlíkových vlákien KONE UltraRope. Značná redukcia pohybujúcej sa hmoty dramaticky zníži odber el. energie, až o 25%.